



Artigiani
Imprenditori
d'Italia

Umbria

L'INTERNAZIONALIZZAZIONE DELL'UMBRIA



2026



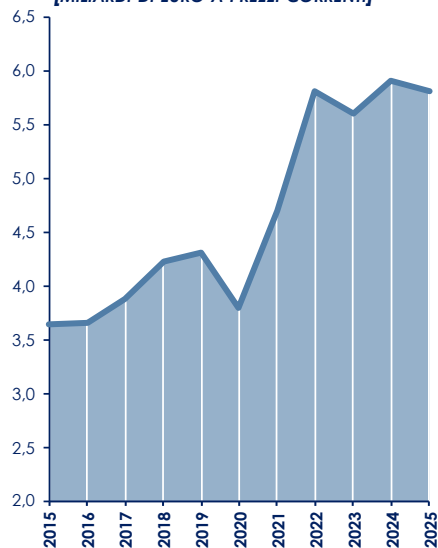
Maggio 2026

Si ferma la corsa dell'export umbro: segnali di assestamento

- IL 2025 SI È CONCLUSO CON UNA LIEVE FLESSIONE DELLE ESPORTAZIONI DELL'UMBRIA, IL CUI VALORE È DIMINUITO DI 1 PUNTO PERCENTUALE RISPETTO AL 2024 (A FRONTE DEL +3,3% NAZIONALE).
- SI CONFERMA L'ANDAMENTO POSITIVO DEL «MADE IN ITALY» (+0,5% RISPETTO AL 2024), MENTRE SONO IN DECRESCITA GLI ALTRI COMPARTI MANIFATTURIERI (-6,3% RISPETTO AL 2024).
- NELL'ULTIMO DECENNIO IL VALORE A PREZZI CORRENTI DELL'EXPORT UMBRO È AUMENTATO DEL 59 PER CENTO, A FRONTE DI UN TREND DEI PREZZI NETTAMENTE INFERIORE (+24%).
- TUTTAVIA, L'ATTUALE CLIMA DI INCERTEZZA GLOBALE CONDIZIONA NEGATIVAMENTE LE PREVISIONI PER IL 2026 DELL'EXPORT UMBRO, ATTESO IN MODERATA FLESSIONE (-1,1%).

[*] VARIAZIONI IN TERMINI REALI
 NOTA: I DATI DEL 2025 SONO PROVVISORI
 ELABORAZIONI SU DATI ISTAT E SU PREVISIONI PROMETEIA

**DINAMICA DELL'EXPORT DI MERCI IN UMBRIA
 [MILIARDI DI EURO A PREZZI CORRENTI]**



[ANNO]	UMBRIA	ITALIA
TREND 2015-25	+59%	+56%
TREND 2024-25	-1,0%	+3,3%
PREVISIONE* 2026	-1,1%	+0,0%

**UMBRIA: ESPORTAZIONI DI MERCI
 NEI COMPARTI MANIFATTURIERI E
 PER IL COMPLESSO DEI SETTORI**

[MILIONI DI EURO A PREZZI CORRENTI]	ANNO 2025	TREND 2015-25	TREND 2024-25
COMPARTI "MADE"	4.153	+71%	+0,5%
AGROALIMENTARE	923	+113%	+2,9%
SISTEMA MODA	1.203	+86%	+9,2%
SISTEMA CASA	201	+18%	+2,1%
CARTA-STAMPA	90	+36%	+15,5%
MACCHINARI	1.234	+56%	-8,4%
MEZZI DI TRASPORTO	375	+77%	-1,1%
PRODOTTI IN METALLO	129	+23%	-4,1%
ALTRI COMPARTI	1.410	+32%	-6,3%
METALLURGIA	952	+53%	-7,9%
CHIMICA-GOMMA-PLASTICA	369	+20%	-1,5%
MANIFATTURE VARIE	32	+78%	+2,5%
ALTRI COMPARTI MANIF.	57	-51%	-13,0%
SETTORI NON MANIFATTURIERI	247	+57%	+7,5%
TOTALE EXPORT	5.811	+59%	-1,0%

INFLAZIONE 2015-2025

+24%

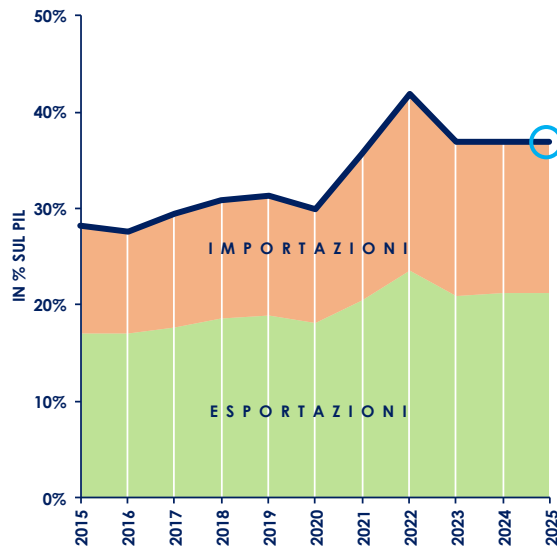
L'economia umbra conferma il suo grado di apertura internazionale

L'INDICE DI APERTURA COMMERCIALE, CALCOLATO COME SOMMATORIA DELL'EXPORT E DELL'IMPORT IN RAPPORTO AL PIL REGIONALE, PUÒ FORNIRE UN'INDICAZIONE IMMEDIATA DEL GRADO DI DIPENDENZA DI UN SISTEMA ECONOMICO DALLA DOMANDA ESTERA E DALL'IMPORTAZIONE DI BENI.

L'UMBRIA APPARE MODERATAMENTE ESPOSTA ALLE TURBOLENZE GLOBALI: INFATTI, NEL 2025 L'INDICE DI APERTURA COMMERCIALE RISULTA PARI AL 37 PER CENTO, A FRONTE DEL 53 PER CENTO DELLA MEDIA NAZIONALE. TUTTAVIA, SI NOTI COME IN APPENA UN DECENNIO TALE INDICE SIA AUMENTATO DI 9 PUNTI PERCENTUALI.

RISPETTO AL 2015 IL NUMERO DI OPERATORI ALL'EXPORT SI È RIDOTTO DEL 3 PER CENTO, A FRONTE DI UNA CRESCITA MEDIA DELLE ESPORTAZIONI DEL 68 PER CENTO.

UMBRIA: INDICE DI APERTURA COMMERCIALE DAL 2015 AL 2025



UMBRIA	2024*	TREND 2015-24
NUMERO OPERATORI ALL'ESPORTAZIONE	2.532	-3%
VALORE MEDIO EXPORT PER OPERATORE	2,3 MILIONI €	+68%

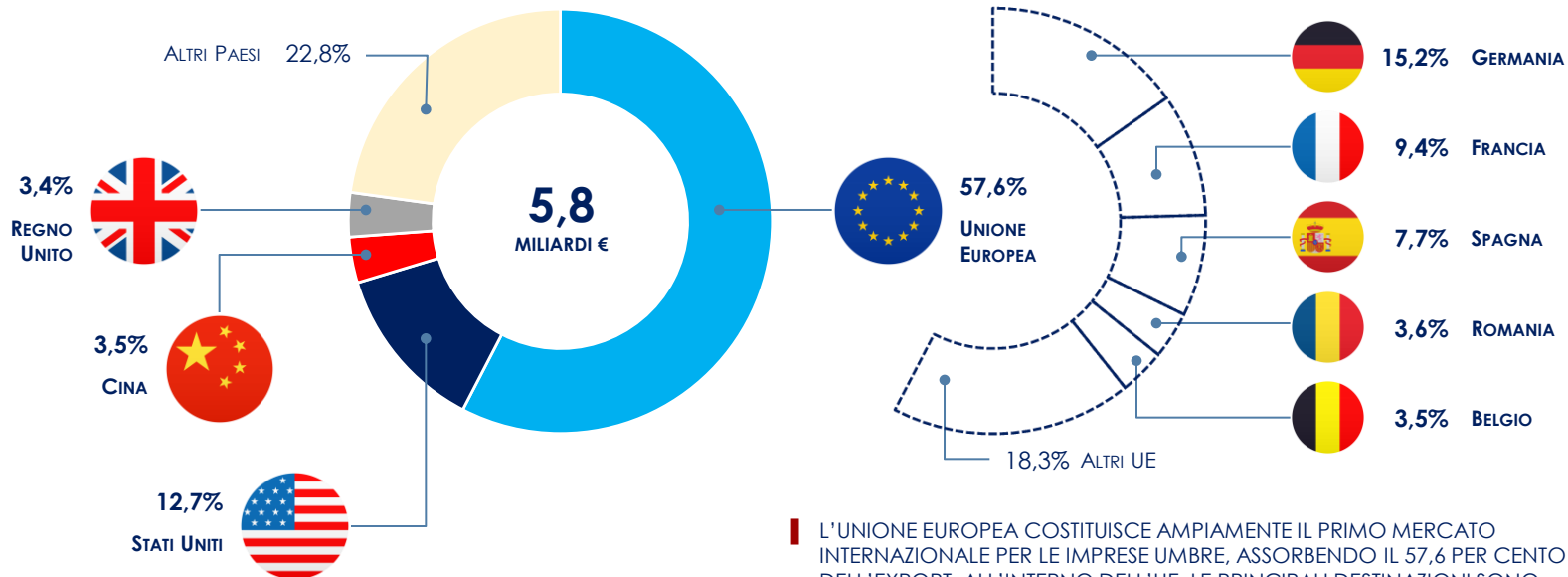
[*] DATI PROVVISORI
 NOTA: I DATI DEL 2025 SONO PROVVISORI
 ELABORAZIONI SU DATI ISTAT E SU PREVISIONI PROMETEIA

INDICE DI APERTURA COMMERCIALE [2025]

TOSCANA	90%	
VENETO	70%	
LOMBARDIA	67%	
EMILIA-ROMAGNA	67%	
FRIULI-V.G.	66%	
PIEMONTE	64%	
MEDIA ITALIA	53%	
MARCHE	42%	
TRENTINO-A.A.	38%	
ABRUZZO	38%	
LIGURIA	38%	
UMBRIA	37%	
CAMPANIA	35%	
LAZIO	32%	
SARDEGNA	31%	
MOLISE	25%	
SICILIA	23%	
PUGLIA	21%	
VALLE D'AOSTA	20%	
BASILICATA	14%	
CALABRIA	6%	

Export umbro a vocazione europea: l'UE vale il 58% delle esportazioni

UMBRIA: QUOTA DELLE ESPORTAZIONI DI MERCI PER PAESE
ANNO 2025* [MILIONI DI EURO A PREZZI CORRENTI]



- L'UNIONE EUROPEA COSTITUISCE AMPIAMENTE IL PRIMO MERCATO INTERNAZIONALE PER LE IMPRESE UMBRE, ASSORBENDO IL 57,6 PER CENTO DELL'EXPORT. ALL'INTERNO DELL'UE, LE PRINCIPALI DESTINAZIONI SONO GERMANIA E FRANCIA, RISPETTIVAMENTE CON IL 15,2 E IL 9,4 PER CENTO DELLE ESPORTAZIONI.
- DOPO L'UNIONE EUROPEA, GLI STATI UNITI RAPPRESENTANO IL SECONDO MERCATO DELL'EXPORT UMBRO (12,7%), SEGUITI DA CINA E REGNO UNITO.

[*] I DATI DEL 2025 SONO PROVVISORI
NOTA: I DATI DELLA CINA INCLUDONO ANCHE HONG KONG E MACAO
ELABORAZIONI SU DATI ISTAT

UMBRIA: DINAMICA DELLE ESPORTAZIONI DI MERCI VERSO I PRINCIPALI PAESI E VERSO L'UNIONE EUROPEA [MILIONI DI EURO A PREZZI CORRENTI]*

PRINCIPALI PAESI	2015	2025	TREND 2015-2025
UNIONE EUROPEA	2.033	3.348	+65%
USA	378	739	+96%
CINA	129	203	+57%
REGNO UNITO	209	196	-6%
SVIZZERA	102	127	+24%
EMIRATI ARABI UNITI	28	97	+248%
CANADA	32	93	+187%
TURCHIA	116	90	-23%
COREA DEL SUD	37	80	+115%
GIAPPONE	52	60	+15%
RUSSIA	66	54	-18%
TAWAN	11	53	+365%
TOTALE	3.646	5.811	+59%

INFLAZIONE NEL PERIODO

+24%

UNIONE EUROPEA	2015	2025	TREND 2015-2025
GERMANIA	607	883	+46%
FRANCIA	341	545	+60%
SPAGNA	166	446	+170%
ROMANIA	164	208	+27%
BELGIO	168	204	+21%
PAESI BASSI	126	183	+46%
ALTRI PAESI UE	462	879	+90%

[*] I DATI DEL 2025 SONO PROVVISORI
 NOTA: I DATI DELLA CINA INCLUDONO ANCHE HONG KONG E MACAO
 ELABORAZIONI SU DATI ISTAT

- IL TREND POSITIVO DELLE ESPORTAZIONI DELL'UMBRIA NELL'ULTIMO DECENNIO È IMPUTABILE SOPRATTUTTO A STATI UNITI (+96%) E UNIONE EUROPEA (+65%). DA EVIDENZIARE, INOLTRE, LA CRESCITA ESPONENZIALE DI TAIWAN E DEGLI EMIRATI ARABI.
- TRA I MEMBRI DELL'UE, EMERGE LA DINAMICA POSITIVA DELLA SPAGNA, OLTRE CHE DELLA FRANCIA E DELLA GERMANIA.

EXPORT UMBRO 2025



Umbria

VALORE EXPORT 2025

5,8 M €

miliardi valore export

EXPORT UMBRIA

+ 59%

trend 2015-2025

NUMERO OPERATORI
ALL'ESPORTAZIONE

-3%

trend 2015-2024

VALORE MEDIO EXPORT
SINGOLO OPERATORE

+ 68%

trend 2015-2024

INCREMENTO EXPORT
UE

+65%

trend 2015-2025

INCREMENTO EXPORT
USA

+96%

trend 2015-2025

INCREMENTO EXPORT
TAIWAN

+365%

trend 2015-2025

INCREMENTO EXPORT
EMIRATI ARABI

+248%

trend 2015-2025

INCREMENTO EXPORT
SPAGNA

+170%

trend 2015-2025